



## NT 30/1 Tact

Kraftiga, hållbara komponenter, hög sugeffekt: NT 30/1 Tact grovdammsugare för vått och torrt med det innovativa filterrengöringssystemet Tact och 30-litersbehållare, skyddslist och länkhjul i metall.



### 1 Kraftig behållare med skyddslist och länkhjul i metall

- Kraftiga länkhjul i metall garanterar god manövreringsförmåga och obehindrad framkomlighet på byggarbetsplatser.
- Den kraftiga behållaren skyddar maskinen från slag och stötar.



### 2 Förvaring av flexibel slang och elkabel

- Möjliggör säker fastsättning av slangar av olika längd och diameter.
- Elkabeln förvaras alltid säkert vid transport.



### 3 Löstagbart filterkasset

- Det löstagbara filterhuset gör att demontering och byte av filter alltid sker dammfritt.
- Det är omöjligt att montera planfiltret fel.



### 4 Centralt reglage

- Bekväm omkoppling via centralt reglage.



## NT 30/1 Tact

- Planfilter (PES)
- Länkhjul i metall
- Antistatisk förberedd

## Tekniska data

<b>Beställningsnummer</b>	1.148-201.0	
<b>EAN-kod</b>	4039784973299	
<b>Nätspänning</b>	<b>Ph / V / Hz</b>	1 / 220 - 240 / 50 - 60
<b>Luftmängd</b>	<b>l/s</b>	74
<b>Dammsugare</b>	<b>mbar / kPa</b>	254 / 25,4
<b>Behållarkapacitet</b>	<b>l</b>	30
<b>Behållare, material</b>	plast	
<b>Nominell ineffekt/amp.</b>	<b>W</b>	1380
<b>Nominell standardbredd</b>	DN 35	
<b>Ljudtrycksnivå</b>	<b>dB(A)</b>	69
<b>Antal turbiner</b>	1	
<b>Vikt</b>	<b>kg</b>	13,5
<b>Mått (L × B × H)</b>	<b>mm</b>	560 × 370 × 580

## Utrustning

<b>Sugslang</b>	<b>m</b>	2,5 / med böj	<b>Länkhjul med broms</b>	■
<b>Filterpåse</b>	<b>st</b>	1 / Fleece		
<b>PE-plastpåse för dammfri avfallshantling</b>	<b>st</b>	1		
<b>Våt/torr-golvmunstycke</b>	<b>mm</b>	360		
<b>Fogmunstycke</b>		■		
<b>Automatisk fränkoppling vid max. fyllnadsnivå</b>		■		
<b>Antistatisk förberedd</b>		■		
<b>Planfilter</b>		PES		
<b>Filterrengöring</b>		Tact filterrengöringssystem		
<b>Stöttlist</b>		■		
<b>Säkerhetsklass</b>		II		

■ Ingår i standardutrustningen

# NT 30/1 TACT 1.148-201.0

**KÄRCHER**


		Beställningsnummer	Mängd	ID	Längd	Bredd	Beskrivning	
<b>Planfilter (PES)</b>								
Flat-pleated filter packaged PES	1	6.907-662.0	1 st				Planfilter för vått och torrt tillverkat av PES-fibermaterial med blå etikett. Lämpligt för dammsugning av vätskor, fint damm och grov smuts i dammklasserna M och L.	■
<b>Böj, plast</b>								
Böj Adv	2	2.889-170.0	1 st	35			Ergonomisk böj för det nya clipsystemet.	■
DN 40 böj	3	2.889-171.0	1 st	40			Böj för det nya clipsystemet i nominell storlek DN 40.	□
Elektriskt ledande böj, DN 40	4	2.889-172.0	1 st	40			Böj för det nya klämsystemet i storlek DN 40. Elektriskt ledande utförande. Speciellt lämplig för höga koncentrationer av fint damm	□
Böj	5	2.889-148.0	1 st	35			Ergonomisk böj för det nya clipsystemet. Med skjutreglage för luftflöde, antistatiskt utförande.	□
Böj Adv, elektriskt ledande	6	2.889-168.0	1 st	35			Ergonomisk böj för det nya clipsystemet. Elektriskt ledande utförande. Speciellt lämplig för höga koncentrationer av fint damm.	□
<b>Allroundmunstycke (våt/torr)</b>								
Golvmunstycke Adv, vått och torrt	7	2.889-152.0	1 st	35		360 mm	360 mm brett golvmunstycke för vått och torrt med snabbväxlingsinsatser. Inklusive borstlister och sugramper.	■
Golvmunstycke standard, vått och torrt	8	2.889-173.0	1 st	35		300 mm	300 millimeter brett, antracitfärgat golvmunstycke för vått/torrt, DN 35. Med snabbväxlingsinsatser. Inkl. borstlister och sugramper.	□
Golvmunstycke, antracit DN 40	9	2.889-174.0					Standardgolvmunstycke, antracitfärgat, 40 mm diameter, med borstlister och sugramper. Lämplig för alla våta och torra användningsområden.	□
Golvmunstycke DN 35 NT 27/1	10	6.906-512.0	1 st	35		300 mm	Plastmunstycke (DN 35), 300 mm arbetsbredd. Med hjul på sidorna, borstlister (6.903-278.0) och sugramper (6.903-277.0). Passar bara NT-dammsugare.	□
Golvmunstycke DN 35 hjul	11	6.906-384.0	1 st	35		370 mm	ID 35, 370 mm, höjdställbar, aluminium med hjul, gummlist 6.903.081.	□
Golvmunstycke, för vått och torrt,	12	2.889-118.0	1 st	35		400 mm	Universalmunstycke (DN 35) för våtdammsugning av stora områden. Sugramp och borste går enkelt och snabbt att byta ut.	□
Golvmunstycke Adv, vått och torrt	13	2.889-153.0	1 st	40		360 mm	360 mm brett golvmunstycke för vått och torrt med snabbväxlingsinsatser och sugramper.	□
<b>Fogmunstycke</b>								
Fogmunstycke NT Tact DN 35	14	2.889-159.0	1 st	35	225 mm		Fogmunstycke ID 35, för nya Tact-serien.	■
Fogmunstycke NT Tact DN 40	15	2.889-160.0	1 st	40	225 mm		Fogmunstycke ID 40, för nya Tact-serien.	□
<b>Sugrör, rostfri</b>								
Sugrörssats rostfritt stål DN 35 55	16	2.889-192.0	1 st	35	550 mm		Sats med sugrör av rostfritt stål (2 st, 0,55 m)	■
Sugrörssats rostfritt stål DN 40 55	17	2.889-194.0	1 st	40	550 mm			□
<b>HEPA-filter</b>								
Säkerhets-/HEPA-planfilter	18	6.907-671.0	1 st				Säkerhets-/HEPA-planfilter tillverkat av PES/PTFE-fibermaterial med röd etikett. Certifierat för dammklass H. För dammsugning av farligt damm, grov smuts och vätskor.	□
Planfilter - H-Klass / HEPA 13	19	6.904-242.0	1 st				Passade till NT-sugare och Sopsugmaskiner med planfilter. Syntet/papper, HEPA, dammklass H.	□
<b>Fleecefilterpåse (treskikt)</b>								
Fleecefilterpåsar	20	2.889-154.0	5 st				Fleecefilterpåse med 30-liters volym. Rivhållfast, dammklass M, för sugslanlopp i maskinhuvud.	□
<b>Gummsugmunstycke, vinklat 45°</b>								
Rördammsugmunstycke, 45° ID 35	21	6.902-104.0	1 st	35	220 mm		45° sugmunstycke av gummi (DN 35), oljebeständigt, för dammsugare. Passar bara NT-dammsugare.	□

■ Ingår i standardutrustningen □ Passande tillbehör

# NT 30/1 TACT 1.148-201.0

KÄRCHER



Page 2  
6.Object  
page6370202889108\_  
std\_01\_272x272px.jpg  
wurde anstatt  
PAGE6370202889108\_  
std\_01\_272x272px.JPG  
plaziert. 29  
6.Object  
page6370202889199\_  
\_01\_272x272px.jpg  
wurde anstatt  
page637030288108\_  
std\_1\_272x272px.JPG  
plaziert. 36

		Beställnings- nummer	Mängd	ID	Längd	Bredd	Beskrivning	
Rördammsugmunstycke, 45° ID 40	22	6.902-105.0	1 st	40	220 mm		45° sugmunstycke av gummi (DN 40), oljebeständigt, för dammsugare. Passar bara NT-dammsugare.	<input type="checkbox"/>
<b>Sugrör, metall</b>								
Sugrörssats, krompläterad, DN 35 550 mm	23	2.889-191.0	1 st	35	550 mm		Sats med sugrör, krompläterad metall, DN 35, 2 delar, varje del 0,55 m.	<input type="checkbox"/>
<b>Sonstiges</b>								
Adapter old packaged NW35	24	2.889-312.0						<input type="checkbox"/>
ADAPTER ANSLUTNING	25	5.031-436.0						<input type="checkbox"/>
Borrdammsmunstycke	26	2.679-000.0	1 st				Borrdammsmunstycke för dammfri dammsugning av borrhål. Passar till dammsugare och grovdammsugare för vått och torrt från Kärcher.	<input type="checkbox"/>
<b>Planfilter (papper)</b>								
Filter NT 361/561/611 & 35/1	27	6.904-367.0	1 st				Dammklass M	<input type="checkbox"/>
<b>Planfilter (PTFE)</b>								
Flat-pleated filter packaged PTFE	28	6.907-455.0	1 st				Extremt effektivt planfilter tillverkat av PES/PTFE-fibermaterial med svart etikett. För mycket krävande användning vid dammsugning av vätskor, fint damm och grov smuts i dammklasserna M och L.	<input type="checkbox"/>
<b>Grovfilter för vätsugning</b>								
Grovfilter för vätsugning NT 361, 561, 611	29	6.904-287.0	1 st				Metall, standard på NT 611 ECO K & NT 611 Eco KF.	<input type="checkbox"/>
<b>Membranfilter/tygfilter</b>								
Patronfilter för trä	30	2.414-000.0					Patronfilter för trä av textilmaterial med PTFE-beläggning och brun etikett. För säker dammsugning av stora mängder trä- och fiberdamm i dammklasserna M och L.	<input type="checkbox"/>
Membranfilter för nya Tact- och Ap-serierna	31	2.889-281.0					Ytterligare membranfilter tillverkade av fiberduk för maskiner i serierna Tact och Ap. Dras direkt över behållaren och möjliggör det dammsugning utan filterpåse. Kan tvättas och återanvändas.	<input type="checkbox"/>
<b>Plastsäckar för dammfri hantering</b>								
Plastpåse för dammfri avfallshantering	32	2.889-158.0	10 st				PE-plastpåse för dammfri avfallshantering.	<input type="checkbox"/>
<b>Allroundmunstycke</b>								
Universalmunstycke	33	6.900-425.0	1 st	35	120 mm		Allroundborste PPN_Bristle	<input type="checkbox"/>
<b>Bilmunstycke</b>								
Munstycke DN35 för bilinteriör	34	6.906-108.0	1 st	35		90 mm	Vinklat, platt bilmunstycke av plast, ca 90 mm arbetsbredd. Passar bara NT-dammsugare.	<input type="checkbox"/>
<b>Golvmunstycke</b>								
Golvmunstycke ID 35 270 mm	35	6.906-511.0	1 st	35		270 mm	ID 35, 270 mm, plast med trädlyftare 6.905-417 (torrmunstycke).	<input type="checkbox"/>
<b>Sugborstar</b>								
Sugborste DN 35	36	6.903-862.0	1 st	35		70 mm	ID 35, naturborst, borstlöst 70 x 45 mm.	<input type="checkbox"/>

■ Ingår i standardutrustningen □ Passande tillbehör



# NT 30/1 TACT 1.148-201.0

**KÄRCHER**

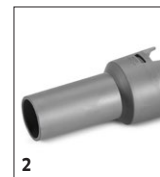


	Beställnings- nummer	Anzahl	Nennweite	Länge	Beskrivning	
<b>Sugslangar, kompletta (klick-koppling)</b>						
Sugslang	1 2.889-134.0	1 st	35	2,5 m		<input checked="" type="checkbox"/>
	2 2.889-161.0	1 st	35	2 m		<input type="checkbox"/>
	3 2.889-135.0	1 st	35	4 m		<input type="checkbox"/>
Elektriskt ledande sugslang	4 2.889-136.0	1 st	35	2,5 m		<input type="checkbox"/>
Antistatisk slang	5 2.889-137.0	1 st	35	4 m		<input type="checkbox"/>
Sugslang DN 40, längd 4 m	6 2.889-138.0	1 st	40	4 m		<input type="checkbox"/>
Sugslang	7 2.889-139.0	1 st	40	2,5 m		<input type="checkbox"/>
Sugslang, oljebeständig	8 2.889-140.0	1 st	40	4 m		<input type="checkbox"/>
Elektriskt ledande sugslang	9 2.889-141.0	1 st	40	4 m		<input type="checkbox"/>
	10 2.889-142.0	1 st	40	2,5 m		<input type="checkbox"/>
<b>Reservdelssats</b>						
Reparationssats ID 35	11 2.889-149.0	1 st	35			<input type="checkbox"/>
Reparationssats ID 40	12 2.889-150.0	1 st	40			<input type="checkbox"/>
<b>Förlängningsslangar (klick-koppling)</b>						
Förlängningsslang	13 2.889-145.0	1 st	35	2,5 m		<input type="checkbox"/>
	14 2.889-146.0	1 st	40	2,5 m		<input type="checkbox"/>

Ingår i standardutrustningen  Passande tillbehör

# NT 30/1 TACT 1.148-201.0

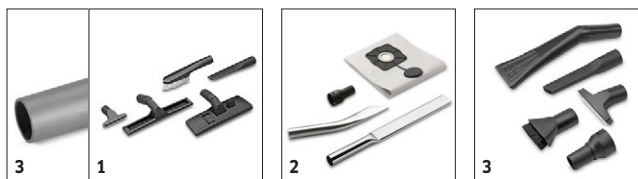
**KÄRCHER**



		Beställnings- nummer	Anzahl	Nennweite				Beskrivning	
<b>Anslutningsmuff för elverktyg, klickbar, EL (elektriskt ledande)</b>									
Anslutningsmuff för elverktyg DN 35, klickkoppling	1	2.889-151.0	1 st	35					<input type="checkbox"/>
<b>Skarvmuff C-DN (klick-koppling på kona), EL (elektriskt ledande)</b>									
Connection cone NW35	2	5.407-005.0							<input type="checkbox"/>
Connection cone NW40	3	5.407-006.0							<input type="checkbox"/>

■ Ingår i standardutrustningen     Passande tillbehör

# NT 30/1 TACT 1.148-201.0



		Beställings- nummer	ID					Beskrivning	
<b>Specialset</b>									
Universal- och hantverksset ID 35	1	2.637-595.0	DN 35						<input type="checkbox"/>
Oljepannesats ID 35 NT 351,361	2	2.638-852.0	DN 35						<input type="checkbox"/>
Bilrengöringssats DN 35	3	2.862-166.0	DN 35						<input type="checkbox"/>

Ingår i standardutrustningen
  Passande tillbehör